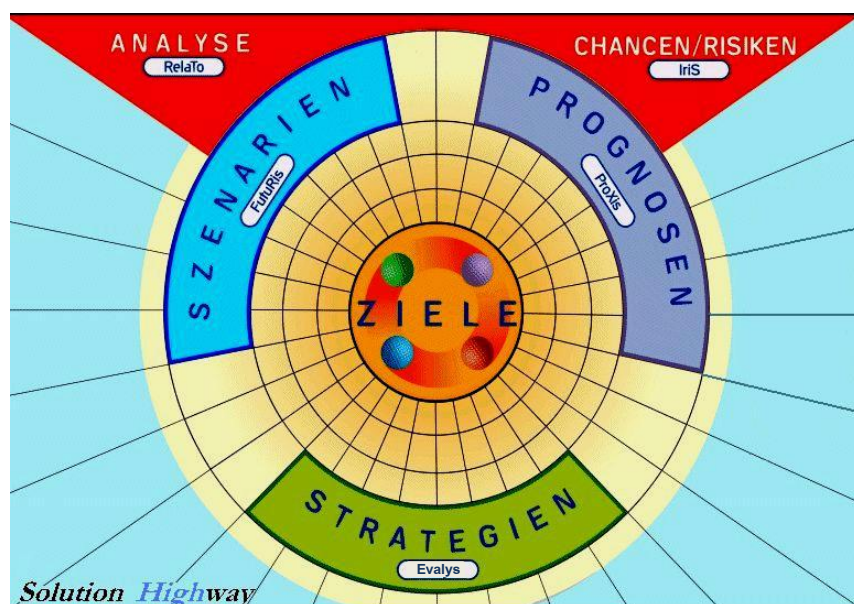


Strategy Highway

Überzeugend entscheiden - erfolgreich handeln

Mit den *Strategy Highway* Tools gestalten Sie strategische Entscheidungsprozesse einfacher, transparenter und effizienter. Die Plausibilität und Sicherheit von Entscheidungen in komplexen Zusammenhängen wird deutlich erhöht. Das Ergebnis ist überzeugend und nachvollziehbar.



Einsatzbereiche der Strategy Highway Tools

Die fünf Module der *Strategy Highway* Tools stellen Lösungsmethoden bereit, mit denen Entscheidungsprozesse systematisch unterstützt werden:

- Ist-Situation analysieren
- Ziele definieren
- Szenarien und Prognosen erstellen
- Handlungsoptionen klären und bewerten
- Risiken/Investitionen bewerten

Mit den *Strategy Highway* Tools werden Wissen, Erfahrung und Ideen der Beteiligten genutzt und im Hinblick auf die Fragestellung optimiert. Jeder Arbeitsschritt wird visualisiert und für die weitere Nutzung automatisch dokumentiert. Die Tools eignen sich dadurch für die Anwendung in Workshops genau so wie für den individuellen Einsatz.

Was sind *Strategy Highway Tools*?

Die *Strategy Highway Tools* sind Software-Programme, die jeden Planungs-, Bewertungs- und Entscheidungsprozess unterstützen können. Sie verarbeiten das qualitative Wissen und die Erfahrung der Anwender sowie quantitative Daten. Ziel ist es, zukunftsorientierte Entscheidungen systematisch vorzubereiten und optimal zu fällen.

In welchen Bereichen können Sie die Tools einsetzen?

Die *Strategy Highway Tools* stellen einfache, universal anwendbare Verfahren bereit und können daher in allen Bereichen und Branchen eingesetzt werden. Die Tools sind modular aufgebaut, so dass sie bei einfachen wie auch bei komplexen Aufgaben zu nutzen sind.

Wie arbeiten Sie mit den Tools?

Die *Strategy Highway Tools* werden von Teams (mit Notebook und Video-Beamer) oder von Einzelpersonen (PC, Notebook) eingesetzt.

- **Effizient:** Das systematische Vorgehen verbessert die Effizienz von Arbeitssitzungen deutlich. Die Zeitersparnis (und damit auch Kostenersparnis) durch den Einsatz der *Tools* liegt zwischen 20% und 80% gegenüber traditionellen Verfahren.
- **Transparent:** Die durchgehende Visualisierung macht Planungs- und Entscheidungsprozesse anschaulich und nachvollziehbar. Die im Konsens erzielten Ergebnisse der Strategieprozesse können unmittelbar kommuniziert werden. Präsentationen sind interaktiv und lebendig zu gestalten.
- **Einfach:** Die Tools stellen klare Methoden bereit, die intuitiv einleuchten. Sie sind einfach und ohne aufwändige Schulung zu bedienen.
- **Wissensbasiert:** Mit den *Strategy Highway Tools* ist dynamisches Wissensmanagement möglich: Wissen wird verarbeitet, erzeugt, gespeichert und kann immer wieder genutzt werden. Die Anwender können auf dem letzten, dokumentierten Stand aufbauen (rollierender Einsatz) und beginnen nicht jedes Mal von Neuem.
- **Handlungsorientiert:** Die Frage nach Handlungsoptionen und deren Einschätzung ist integraler Bestandteil der Arbeitsprozesse. Das Durchspielen verschiedener Optionen erlaubt deren schnelle, sachliche Bewertung und erhöht die Entscheidungssicherheit.

Welche *Strategy Highway-Module* stehen Ihnen zur Verfügung?

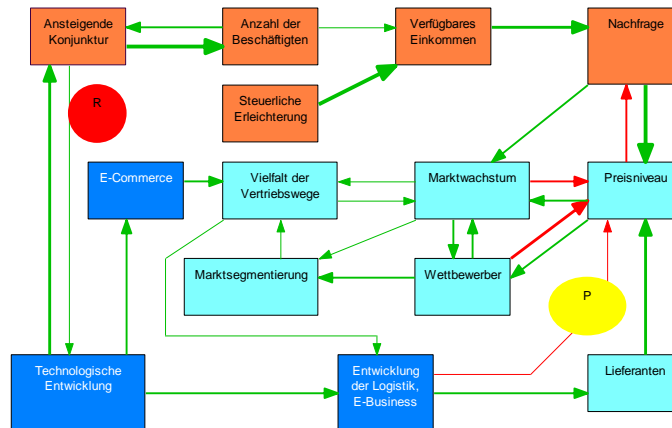
- **Relato:** Darstellung und Analyse
- **Proxis:** Trends, Prognosen und Simulation
- **Futuris:** Szenariotechnik
- **Evalys:** Bewertung von Optionen
- **Iris:** Investitions- und Risikoanalyse

Die Module werden auf den folgenden Seiten vorgestellt.

RELATO

Darstellung und Analyse

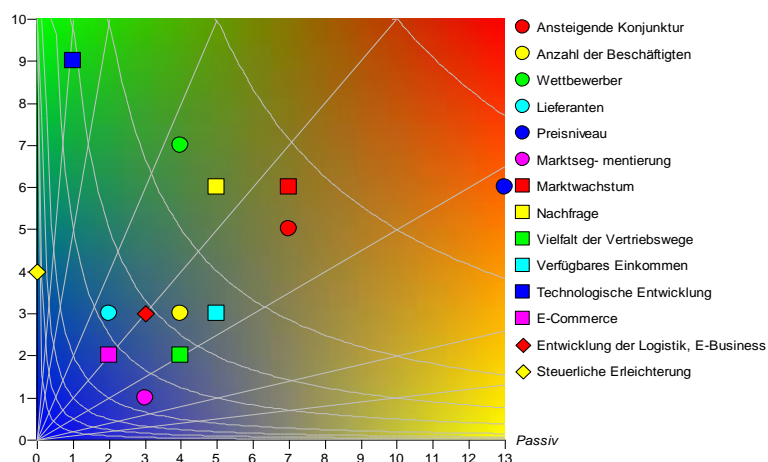
Dieses Tool unterstützt alle vorbereitenden Schritte eines qualitativen Planungsprozesses: von der Faktorensammlung über die qualifizierte Bewertung von deren Wechselspiel bis zur Analyse des Gesamtsystems. Weitere Darstellungs- und Analysemöglichkeiten und die elegante Handhabung machen *Relato* zu einem idealen Moderationsinstrument.



Relato: Faktoren und ihre Relationen

Aufgabe und Funktion

- Transparente Darstellung komplexer Zusammenhänge
- Bestimmung der Rolle einzelner Faktoren im System
- Analyse der Dynamik eines Systems
- Vielfältige Darstellungen (u.a. Portfolio-Analysen, SWOT-Analysen)



Relato: Sensitivitätsanalyse

Weitere Einsatzfelder

Meetings, Projektplanung, Marketing, Risikomanagement, Strategisches Controlling

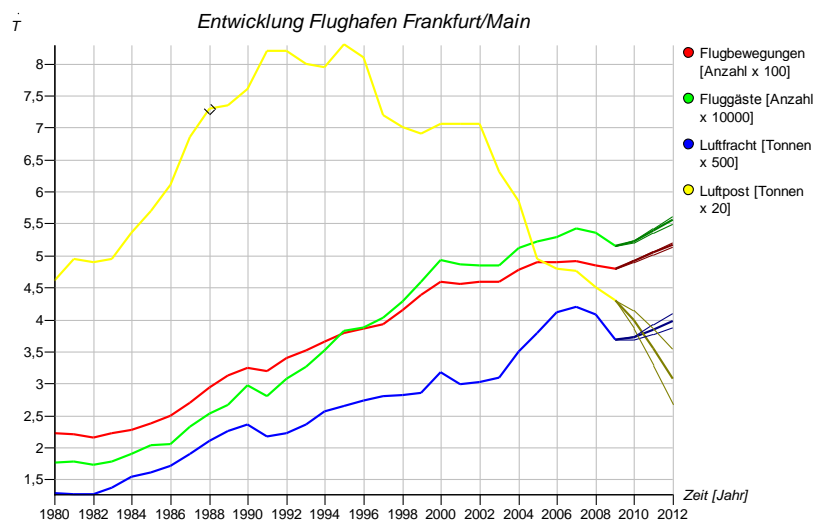
PROXIS

Trends, Prognosen und Simulation

Für die kurz- und mittelfristige Planung sind hinreichend genaue und zuverlässige Kennzahlen erforderlich. Eine einfache Extrapolation oder Regression - d.h. die ungefähre Verlängerung der Zeitreihen in die Zukunft - wird den Ansprüchen einer fundierten Planung allerdings nicht gerecht. *Proxis* beruht daher auf einem Verfahren, das Wechselwirkungen zwischen den Trends und die Einwirkung äußerer Einflüsse berücksichtigt. Dadurch lassen sich wesentlich plausible Prognosen erstellen.

Aufgabe und Funktion

- Trendprognosen auf der Basis bekannter Zeitreihen
- Modellbildung
- Simulation von Systemen (Durchspielen möglicher Entwicklungen)



Proxis: Prognose von Trends, mit relevanten Einflüssen

Bei dem Tool *Proxis* übernimmt der Anwender die qualitative Einschätzung, während das Programm die quantitativen Zusammenhänge selbsttätig findet. Auf diese Weise wird ein Modell erstellt, das als Basis für die Vorhersagen dient. Die Genauigkeit des Modells wird daran gemessen, inwieweit es die tatsächliche Entwicklung in der Vergangenheit nachvollziehen kann.

Die Prognosen werden optimiert, indem absehbare Ereignisse in der Zukunft bzw. ungewöhnliche Ereignisse in der Vergangenheit in die Berechnung einbezogen werden. Eine Kontrolle der Berechnungsgenauigkeit (Monte Carlo-Simulation) erhöht die Qualität der Prognosen weiter. Das ermöglicht extrem schnelle und genaue Vorhersagen.

Mit *Proxis* können die Konsequenzen verschiedener Handlungsoptionen bzw. verschiedener äußerer Einflüsse sofort durchgerechnet werden.

Weitere Einsatzfelder

Zukunfts-Workshops, strategische und operative Planung, Marketing, Controlling

FUTURIS

Szenariotechnik

Bei mittel- und langfristigen Entscheidungen sind Ungewissheit und Komplexität die bestimmenden Faktoren. In dieser Situation bietet die Szenariotechnik die vielversprechendste Methode, sich zu orientieren. Mit *Futuris*, dem Programm zur Gestaltung von qualitativen Szenarien, können Sicherheit und Plausibilität mittel- und langfristiger Entscheidungen deutlich erhöht werden.

Aufgabe und Funktion

- Erstellen von Entwicklungsszenarien über einen Zeitraum (z.B. 10 Jahre)
- Erstellen von Szenarien des relevanten Umfelds für einen Zeitpunkt (z.B. wie sieht das Umfeld in drei Jahren aus?)
- Auswertung von Szenarien unter unterschiedlichen Aspekten
- Bestimmung des zukünftigen Handlungsbedarfs

Feld	Kenngroße	Ausprägung	Wahrscheinlichkeit	Reaktion
Politik	Unternehmenssteuern	hoch	10	4
		moderat	30	0
		reglementiert	30	0
Ladenöffnung		liberalisiert	70	4
Kunden	Verfügbares Einkommen	höher	70	0
		wie heute	20	0
		geringer	10	2
	Preisbewußtsein	stark	85	0
		wenig	15	10
		Qualitätsbewußtsein	stark	15
	wenig	15	4	
	mittel	70	0	
Wettbewerb	Konzentration	mittel	20	2
		stark	75	5
		sehr stark	5	8
	E-Commerce/Kunden	ohne Bedeutung	30	0
		geringe Bedeutung	65	1
		signifikant	5	6
Fremdsichen	erheblich	70	0	
	gang und gäbe	30	2	
	überwieg. konventionell	70	0	
Kapitalbeschaffung	Finanzierungsform	konv./privat/instit.	30	4
Mitarbeiter	Personalkosten	mäßig	50	0
		hoch	50	1
		sehr hoch	0	3
Einkauf	E-Business Einkauf	unbedeutend	20	0
		moderat	70	0
		wichtig	10	1
		Konzentration Einkauf	gering	70

Futuris: Beispiel eines Eingabefeldes

Mit *Futuris* ist die Szenariotechnik vielseitiger und flexibler geworden. Innerhalb kurzer Zeit können mit dem Programm Szenarien entwickelt, ausgewertet und beschrieben werden. Zugleich können auch Aktivitäten und Reaktionen geplant werden, die beim Eintreten bestimmter Ereignisse oder Szenarien zu realisieren wären.

Bei der Arbeit mit diesem Programm lassen sich Szenarien unter verschiedenen Gesichtspunkten entwerfen: die wahrscheinlichsten, die stimmigsten und die plausibelsten Szenarien werden genauso errechnet wie best case- und worst case-Szenarien.

Futuris bietet die Möglichkeit, einen Pool von Szenarien anzulegen, der kontinuierlich aktualisiert werden kann. Informationen über die Rahmenbedingungen für Entscheidungen von größerer zeitlicher Reichweite sind somit ständig verfügbar.

Weitere Einsatzfelder

Zukunfts-Workshops, Szenariengestaltung, Strategisches Marketing, Innovationsmanagement

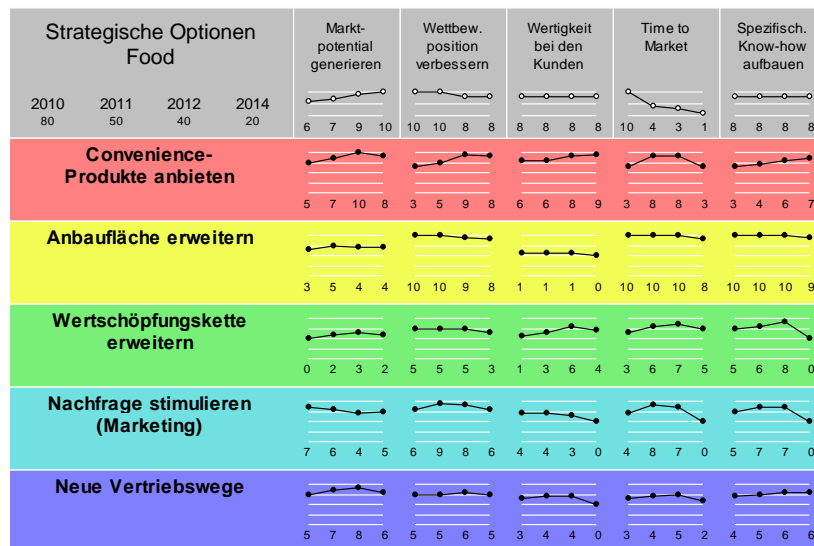
EVALYS

Bewertung von Optionen

Der maßgebliche Schritt jedes (strategischen) Entscheidungsprozesses ist die Entwicklung und Bewertung alternativer Handlungsoptionen. Es gilt, die beste aller möglichen Optionen zu erkennen. Mit diesem Programm wird die Qualität von Optionen an klar formulierten Zielen bzw. Kriterien gemessen. Dabei wird die Leistungsfähigkeit der Optionen über einen längeren, zukünftigen Zeitraum berücksichtigt.

Aufgabe und Funktion

- allgemein: Entscheidung über die beste Option nach ausgewählten Kriterien
- Definition und Gewichtung von Zielen - und ihrer Interdependenzen
- Entwicklung und Bewertung alternativer Handlungsoptionen über einen selbst gewählten Zeitraum
- Erstellen einer Rangfolge der Optionen nach Leistungsfähigkeit
- Auswahl der (in unterschiedlichen Szenarien) robustesten Option



Evalys: Bewertung von Optionen (Ausschnitt)

Mit diesem Werkzeug kann jede Entscheidung zwischen Alternativen (Strategien, Optionen, Mitarbeiter, Fahrzeuge etc.) systematisch unterstützt werden. Erfahrung und Urteilsfähigkeit der Anwender fließen fundiert in die Bewertung ein. Auch Kostenfaktoren können berücksichtigt werden.

Die Konsequenzen unterschiedlicher Bewertungen sind unmittelbar zu sehen. Dadurch lassen sich zeitraubende Diskussionen vermeiden. Das Ergebnis des Bewertungsprozesses wird in unterschiedlichen Diagrammen grafisch aufbereitet.

Weitere Einsatzfelder

Workshops, strategische und operative Planung, Bewertung von Kampagnen

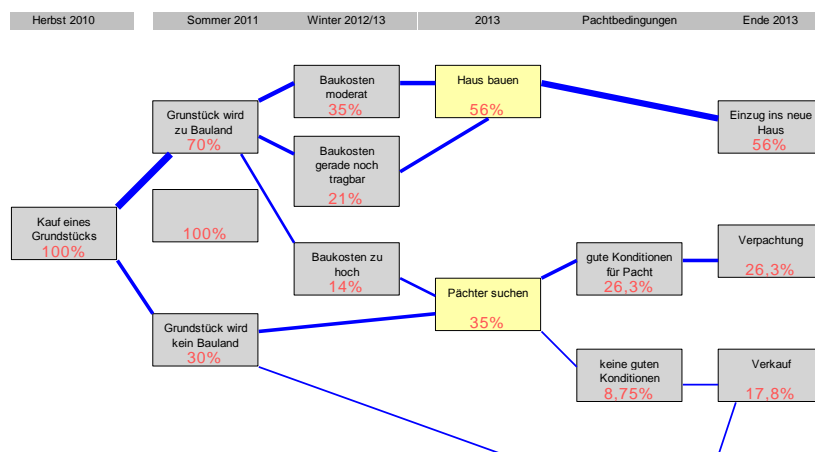
IRIS

Investitions- und Risikobewertung

Die realistische Einschätzung von Risiken hat eine zentrale Bedeutung für die Zukunftsfähigkeit von Unternehmen und Organisationen. Die Chancen und Risiken von Handlungsoptionen und Investitionsentscheidungen müssen beurteilt werden, um eine verantwortungsvolle und zukunftsorientierte Entscheidung zu fällen. Was wäre, wenn...? Mit diesem Tool lassen sich mögliche Antworten auf diese Frage systematisch durchspielen.

Aufgabe und Funktion

- Errechnen der Wahrscheinlichkeit eines Erfolgs bzw. Flops
- Risikoanalyse bei Investitionen (u.a. Kosten und Gewinne)
- Vorausplanen von Nachsteuerungsmaßnahmen
- Berechnen der Höhe eines zu erwartenden Gewinns



Iris: Beispiel einer Risiko- und Investitionsanalyse (Ausschnitt)

Iris bietet weitreichende Unterstützung bei der Risikobewertung zukünftiger Unternehmungen. Mit diesem Tool lassen sich wahrscheinliche und mögliche Entwicklungen nach der Implementierung einer Entscheidung, ggf. erforderliche Nachsteuerungsmaßnahmen oder die Wahrscheinlichkeit und Höhe eines zu erwartenden Gewinns durchspielen. Eine Einzelpfad-Analyse ermöglicht die Optimierung von Gewinnaussichten.

Genau so lassen sich die weiteren Entwicklungen von Geschäftsbereichen oder auch politische, ökonomische oder gesellschaftliche Entwicklungen antizipieren. Die Analyse des Handlungsspielraums eines Wettbewerbers lässt z.B. seine möglichen Aktivitäten erkennen. Durch das Antizipieren einzelner Verläufe können Aktionen und Gegenmaßnahmen frühzeitig geplant werden.

Weitere Einsatzfelder

Investitionsentscheidungen, Risikomanagement, Controlling

Unsere Produkte und Leistungen rund um die *Strategy Highway Tools*:

- Einrichtung von Testphasen
- Vergabe von Lizenzen für die Tools, deutsch/englisch
(Installation auf dem Notebook oder PC - einzeln oder als Set)
- Moderation von Planungs- und Entscheidungsprozessen
- Methodentraining für strategische Prozesse
- Entwicklung von spezifischen Tools für den Bedarf der Kunden

Weitere Anwendungen von *Solution Highway*:

- *Basic Highway* – Standard-Tools für Meetings, Tagungen und Workshops
- *Budget Highway* – Optimierung des Ressourceneinsatzes

Solution Highway

Burgwaldhof 32 ½
86633 Neuburg/Donau

Tel. 08431 – 536 01-72
Fax: 08431 – 536 01-74

e-mail: kv@solution-highway.de
www.solution-highway.de